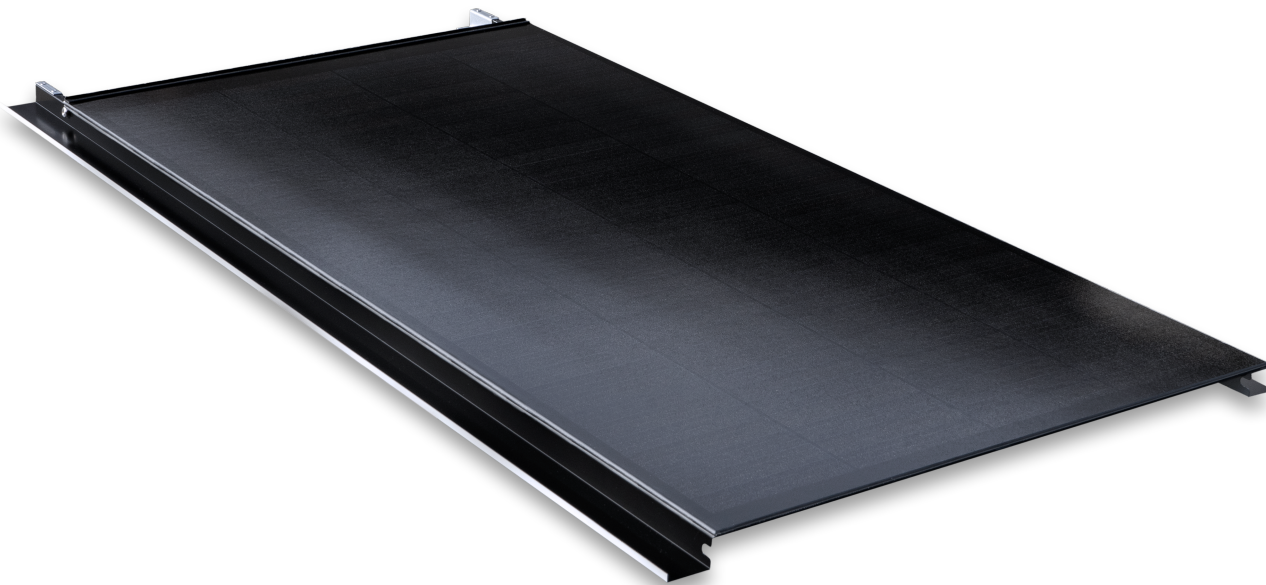


Allgemeine Leistungsbeschreibung



Technisch

Länge	1.302 mm
Breite	665 mm
Höhe	30-40 mm (abfallend)
Gewicht pro Modul	13,5 kg
Abdeckung (vorne)	3,2 mm strukturiertes, behandeltes Glas
Abdeckung (hinten)	3,2 mm strukturiertes, behandeltes Glas
Hintere Schiene	0,6 mm beschichteter Stahl, CR5, RAL 9005 (schwarz)
Aussehen des Photovoltaikmoduls	Vollständig schwarz, inkl. Schiene
Schutzklasse Verteilerkasten	IP67
Leitungsquerschnitt	4,0 mm ²
Kabellänge	2 x 150 mm + 2 x 1.200 mm
Anschluss	MC4 kompatibel

Installation

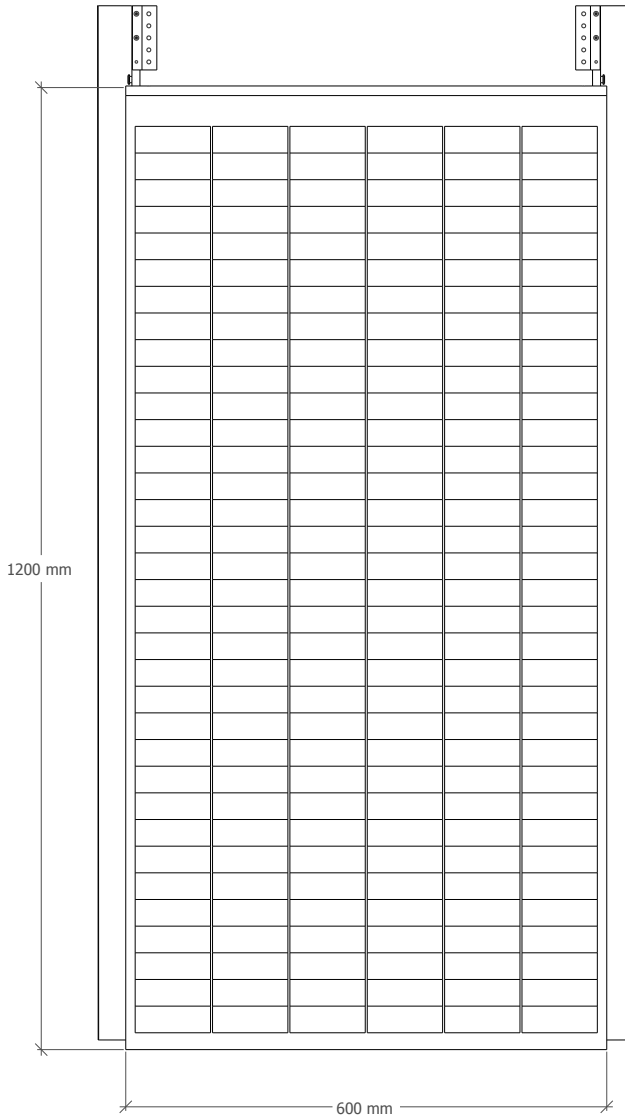
Decklänge (vertikal)	1.190 mm
Decklänge (horizontal)	625 mm
Montagesystem	Im Modul integriert – keine sichtbaren Schrauben
Gewicht pro m ²	18 kg
Abdeckung pro Modul	0,744 m ²
Wind- Schneelast	2.400 Pa

Elektrisch

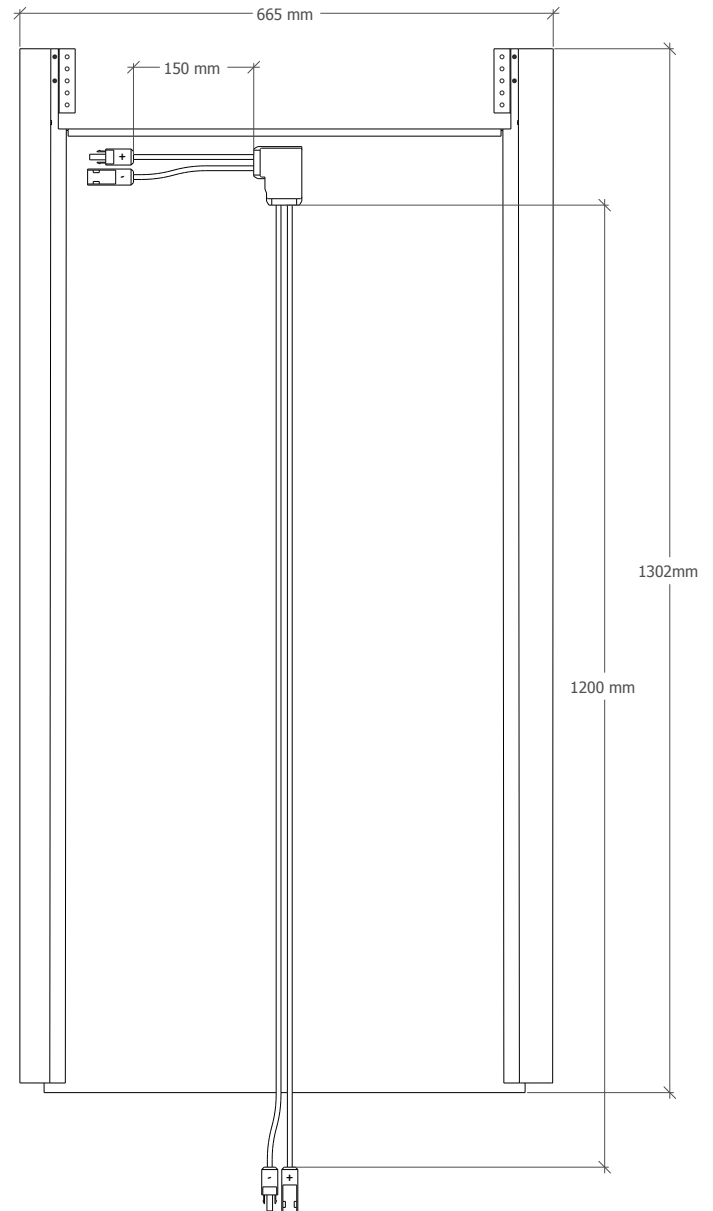
Zelltyp	Monokristallines Silizium, shingled
Zellanordnung	Drei parallele Strings 68 aktiver Zellen
Bypass-Diode	Aktiv, geringer Verlust, eingebaut, in Reihe mit formschlüssiger Verbindung
Nennleistung [-0/+3] (P _{MPP})	130 W
Nennleistung pro m ²	175 W
Stromstärke bei max. Leistung (I _{MPP})	3,48 A
Spannung bei max. Leistung (V _{MPP})	37,36 V
Kurzschlussstrom (I _{sc})	3,66 A
Leerlaufspannung (V _{oc})	45,58 V

Detailzeichnung des Moduls

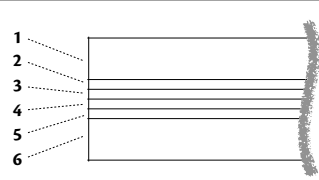
Vorderseite des Moduls



Rückseite des Moduls



Panelschichten	
1	3,2 mm behandeltes Glas
2	Transparente Laminierfolie
3	Geschindelte monokristalline Siliziumzellen
4	Transparente Laminierfolie
5	Schwarze Laminierfolie
6	3,2 mm behandeltes Glas



Beispiel Anschluss an Mikrowechselrichter

